

SEMINAIRE LYCÉE AVRIL 2019

NOUVEAUX PROGRAMMES

Equipe des IA-IPR SVT



The background features abstract geometric shapes in shades of blue and red. On the left, a solid blue trapezoidal shape points towards the center. On the right, a complex arrangement of overlapping triangles in various shades of blue and red creates a dynamic, layered effect. The central text is positioned in the white space between these shapes.

EN CONCLUSION DE CETTE MATINEE





ORGANISATION POUR LES ATELIERS

Travail en groupe sur une partie nouvelle ou abordée différemment du programme

Un animateur par atelier
Et des facilitateurs

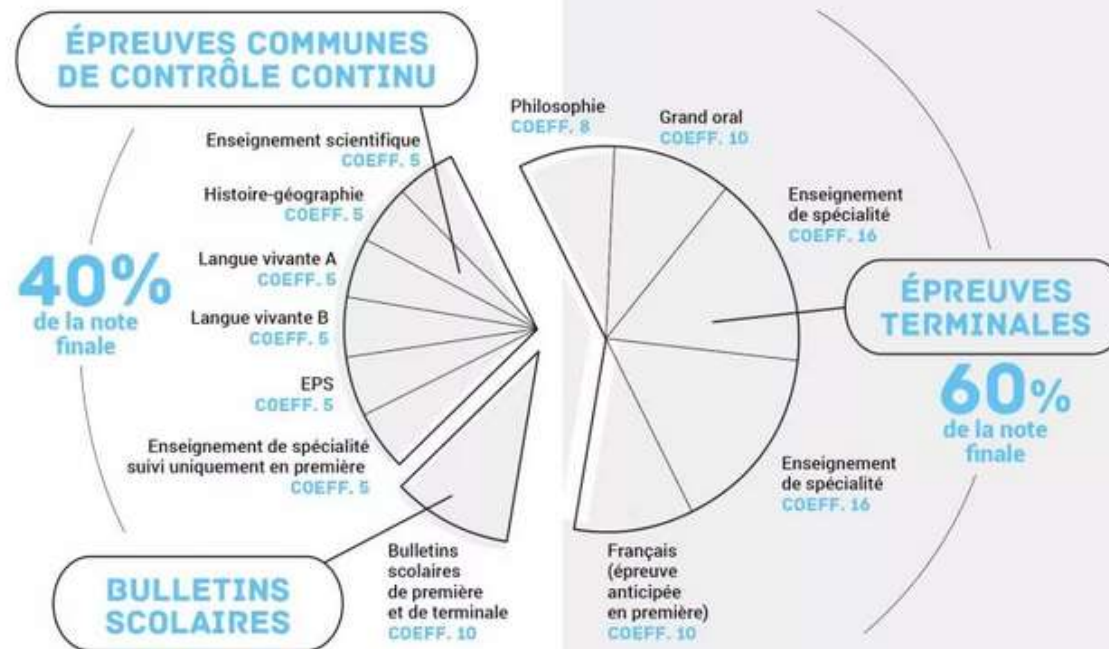
5 salles , 1 thématique explorée par salle :

- *géosciences (seconde)*
- *agrosystèmes et écosystèmes (seconde et première)*
- *microorganismes et santé (seconde, lien avec première cancer, immunologie et vaccin)*
- *biodiversité et communication intraspécifique (seconde)*
- *transmission variation et expression génétique (première - dont histoire humaine lue dans son génome)*

Penser à vous inscrire en sortant dans les tableaux vierges prévus (merci de respecter le nombre de lignes) : numéro de la salle indiqué sur la feuille

LE BAC 2021

LES ÉPREUVES DU NOUVEAU BACCALAURÉAT GÉNÉRAL



Ministère de l'Éducation nationale et de la Jeunesse - Février 2019



LES ÉPREUVES QUI NOUS CONCERNENT

Textes disponibles : B0 29 du 19 juillet 2018 / arrêtés en attente de publication

E3C = épreuves communes de contrôle continu

- E3C SVT en première (pour les élèves qui arrêtent la spécialité) : 1 épreuve au cours du 3^{ème} trimestre

- E3C en ES en première : 1 épreuve au 3^{ème} trimestre

Point de vigilance : on n'entraîne pas les élèves à ces épreuves d'E3C sinon elles perdent leur sens, il s'agit d'une stratégie d'accompagnement de l'élève / évaluation de compétences / choix dans la banque

Terminale : 1 E3C pour ES au 2^{ème} trimestre, 1 épreuve de spécialité SVT (avril ??), grand oral fin d'année

Article 8 - Une épreuve obligatoire orale terminale de vingt minutes (20 minutes) est préparée pendant le cycle terminal. Elle porte sur un projet adossé à un ou deux enseignements de spécialité choisis par le candidat.