

Identification et localisation des organismes de la fresque

542
Début
Cambrien



nautiloïde orthoconique

535 nautiloïde orthoconique.jpg



lichen

535 lichen.jpg



bellérophon

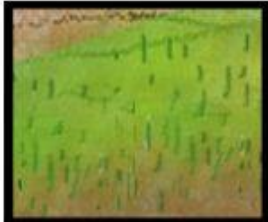
535 bellérophon.jpg



spongiaire

520 spongiaire.jpg

542 Début Cambrien.gif



cooksonia

510 cooksonia.jpg



protacarus

500 protacarus.jpg

488
Début
Ordovicien

488 Début Ordovicien.gif



balanacrinus

485 balanacrinus.jpg



rhynia

480 rhynia.jpg



zosterophyllum

465 zosterophyllum.jpg



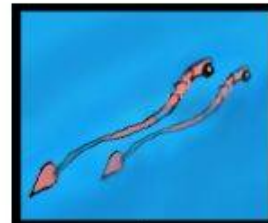
spongiaire

455 spongiaire.jpg



sacabambopsis

455 sacabambopsis.jpg



promissum

455 promissum.jpg

©D .BAUDRY

Âge (en Ma) pour localiser les organismes représentés sur la fresque

Début Cambrien	542
lichen	535
bellérophon	535
nautiloïde orthoconique	535
spongiaire	520
cooksonia	510
protacarus	500

Début Ordovicien	488
balanacrinus	485
rhynia	470
zosterophyllum	465
promissum	455
sacabambopsis	455
spongiaire	455